

# NAHTSTELLE FÜR TEXTILDESIGN + TECHNIK

C  
O  
K  
O

C. KORTE, V. DAMMANN

DIPL. BEKLEIDUNGS.ING.

TEL: 040 /514 10 03



## WEIHNACHTSBAUM ca 55 cm hoch

Was Du brauchst:

**Oberstoff (OS)** H ca. 55 cm x B ca. 90 cm beliebiger Stoff

**Füllwatte**

**optional: Fransen-Borte** ca. 140 cm

### Fertigen Schnittbogen

1 x ausdrucken  $\triangleq$  halber Baum ( $\Rightarrow$  Zuschnitt im Stoffbruch) oder  
2 x ausdrucken u zusammenkleben  $\triangleq$  ganzer Baum, und ausschneiden

**ohne** Baumstamm: an roter Linie umfalten oder abschneiden

**Nahtzugabe (NZ): 1cm** ist im Schnittbogen enthalten

### Schnittbogen für eigenes Maß anfertigen:

Papier falten und einen halben Baum zeichnen  
Ausschneiden, Papier auffalten  $\Rightarrow$  ganzer Baum

**Zuschneiden:** 2 x Oberstoff (VT + RT)

**Nähen:**

**es gibt 2 Möglichkeiten, den Baum zu nähen:**

mit Fransen-Borte (optional): \* Möglichkeit 1 wählen

#### Möglichkeit 1: NZ liegt später innen \*

Fransen-Borte aufnähen: rechts auf rechts auf das VT entlang der seitlichen Außenkanten oder auch rundherum legen, ggf. stecken (Fransen zeigen nach innen!), kantengleich mit ca. 0,5 cm (innerhalb der NZ) nähen

VT und RT rechts auf rechts legen, (Fransen-Borte liegt dazwischen), 1cm parallel zur Schnittkante nähen: beim  $\blacktriangle$  mit einem Riegel\* beginnen bis  $\blacktriangle$  nähen und wieder riegel, so dass eine Wendeöffnung entsteht,  
NZ an den Ecken einschneiden: senkrecht bis kurz vor die Naht  
Baum über die Wendeöffnung auf rechte Seite wenden

#### Möglichkeit 2: NZ bleibt außen

**VT und RT links auf links legen**, 1cm parallel zur Schnittkante nähen:

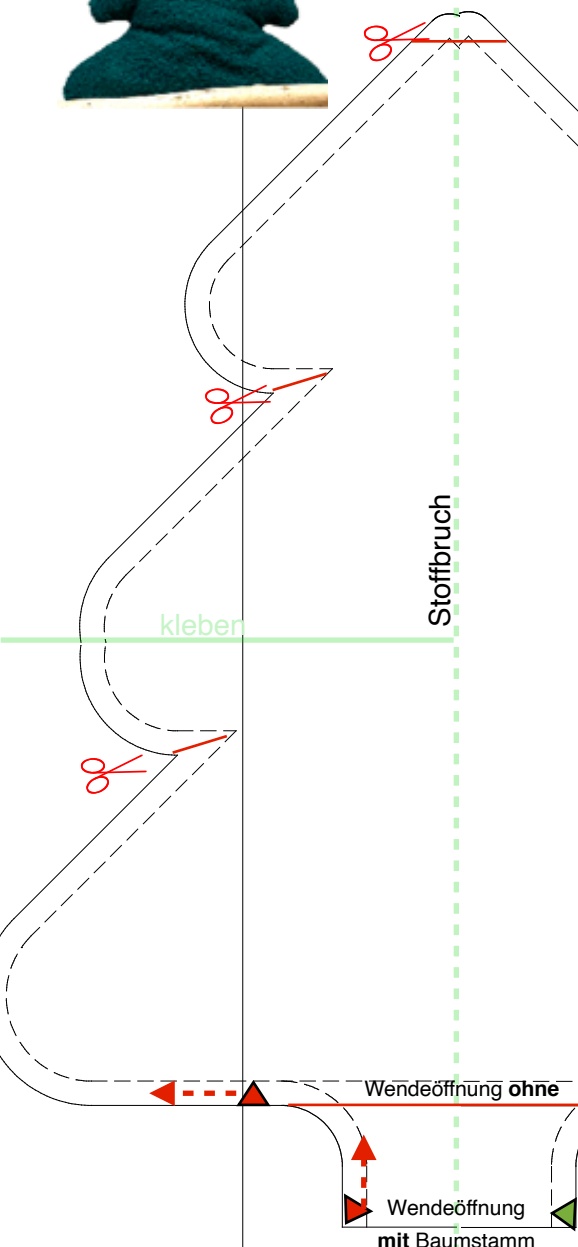
**bei**  $\blacktriangle$  mit einem Riegel beginnen **bis**  $\blacktriangle$  nähen und wieder riegel, so dass eine Wendeöffnung entsteht

**mit Füllwatte füllen** (zuerst die Außenrundungen, dann den Innenbereich),

#### Wendeöffnung schließen

Möglichkeit 1: NZ an der Wendeöffnung nach innen legen, am besten mit mit Handstichen (Matratzenstich)

\*Riegel = mit 3 -5 Rück- und Vorwärtsstichen Naht „vernähen“



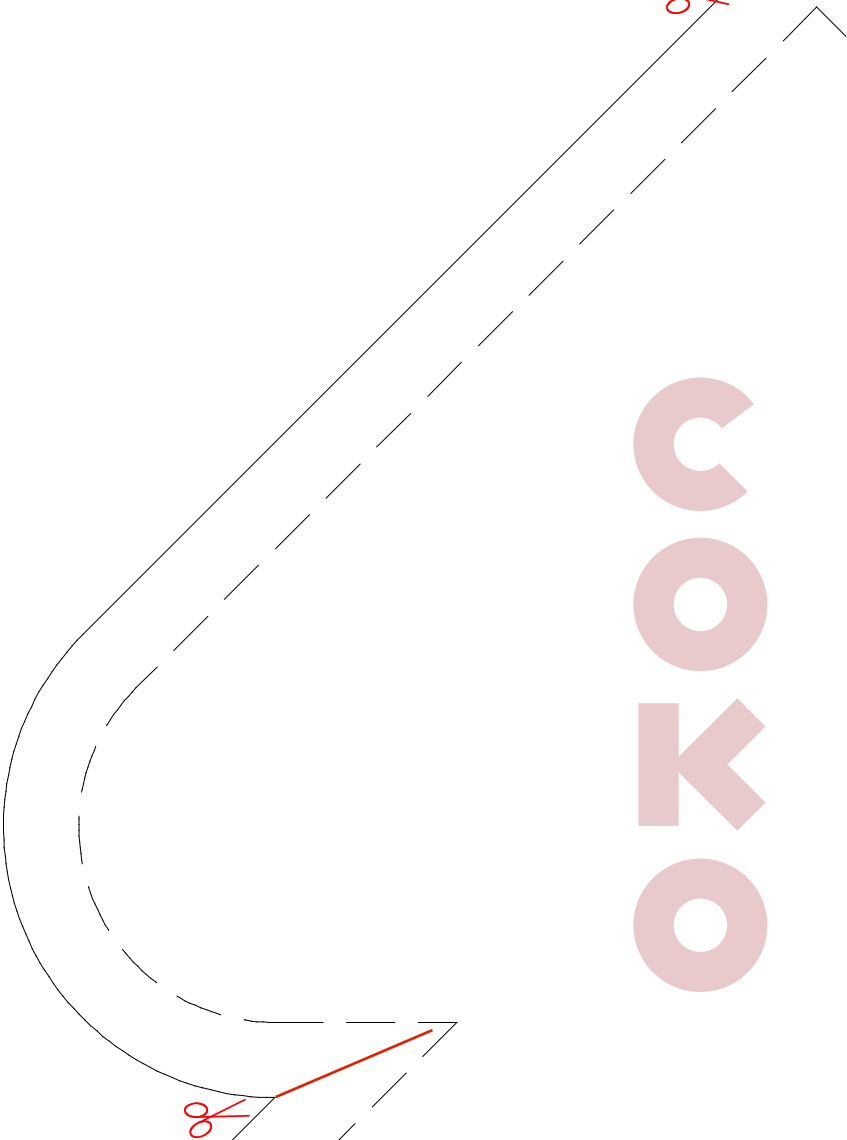
# NAHTSTELLE FÜR TEXTILDESIGN + TECHNIK

C  
O  
K  
O

C. KORTE. V. DAMMANN

DIPL. BEKLEIDUNGS.ING.

TEL: 040 /514 10 03



C  
O  
K  
O

# NAHTSTELLE FÜR TEXTILDESIGN + TECHNIK

C  
O  
K  
O

C. KORTE. V. DAMMANN

DIPL. BEKLEIDUNGS.ING.

TEL: 040 /514 10 03

C  
O  
K  
O

Alle Rechte vorbehalten. Die dargestellten Informationen sind Eigentum von Corinna Korte-v. Dammann.  
Die Weitergabe im Ganzen oder in Teilen und Ausschnitten an Dritte ist ohne schriftliche Zustimmung nicht gestattet

Wendeöffnung ohne



Wendeöffnung  
mit Baumstamm