

# NAHTSTELLE FÜR TEXTILDESIGN + TECHNIK

C  
O  
K  
O

C. KORTE, V. DAMMANN

DIPL. BEKLEIDUNGS.ING.

TEL: 040 /514 10 03



## BUNTER OSTERHASE ca 40 cm hoch

Was Du brauchst:

**Oberstoff (OS)** gewebt, 45 cm x 75 cm

Baumwolle oder leichte Wolle

**Futter** gewebt, 20 cm x 25 cm leichte Baumwolle

**Füllwatte**

Hasenzeichnungen ausdrucken und ausschneiden,  
Unterteil überlappend an Oberteil aufkleben

**Nahtzugabe (NZ): 1cm** ist im Schnittbogen enthalten

**Zuschneiden:**

Hase 2 x Oberstoff (OS)

Beuteltasche 1 x Oberstoff

1 x Futter

Kleiner Hase 2 x Oberstoff (OS)

**Nähen:**

**Beuteltasche:** OS und Futter rechts auf rechts legen und Naht an der oberen Kante zusammennähen, wenden und wenn man mag, Naht auf Futterseite 1mm absteppen (dabei liegen die NZ zum Futter hin)

**Vorgefertigte Beuteltasche** kantengleich auf Hasenvorderteil legen (obere Kante liegt dann an den Knipsen, Futter innen), eventuell stecken und 0,5 cm nähen (= heften)

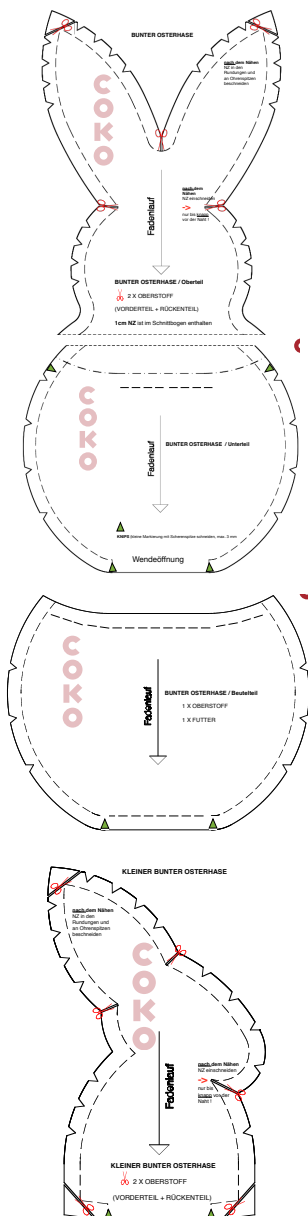
**Vorgefertigtes Vorderteil** kantengleich rechts auf rechts auf Rückenteil legen, eventuell stecken und mit 1cm NZ nähen. Beginne und beende die Naht am unteren Teil des Hasen und lasse eine Wendeöffnung

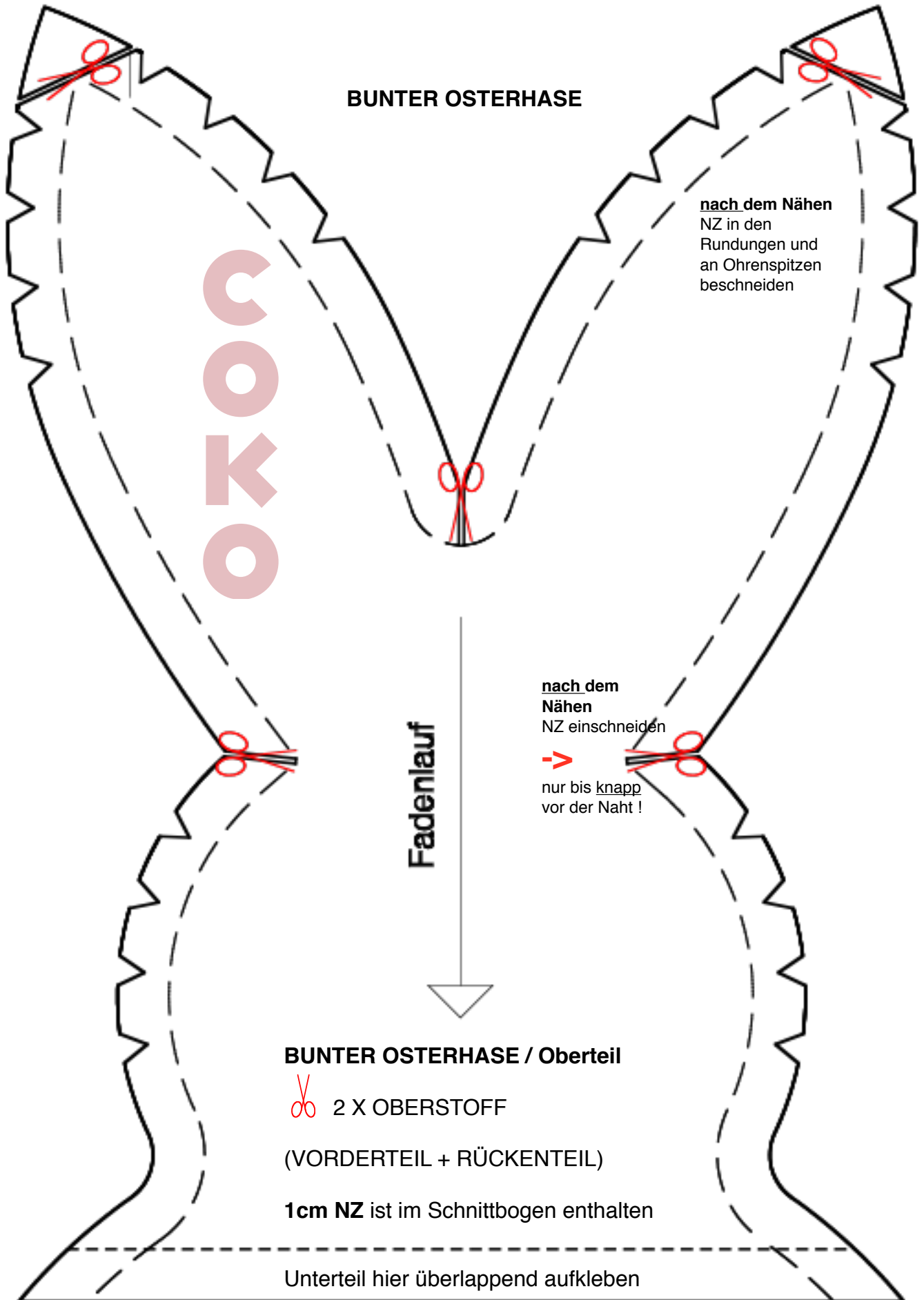
**NZ** bis kurz vor die Naht **einschneiden**: s. Schere und an den Ohrenspitzen und Rundungen **beschneiden** (kleine Dreiecke).

**Hase auf rechte Seite wenden**, mit Füllwatte füllen (zuerst die Ohren), NZ an der Wendeöffnung nach innen legen, Öffnung mit Handstichen schließen, am besten mit Matratzenstich

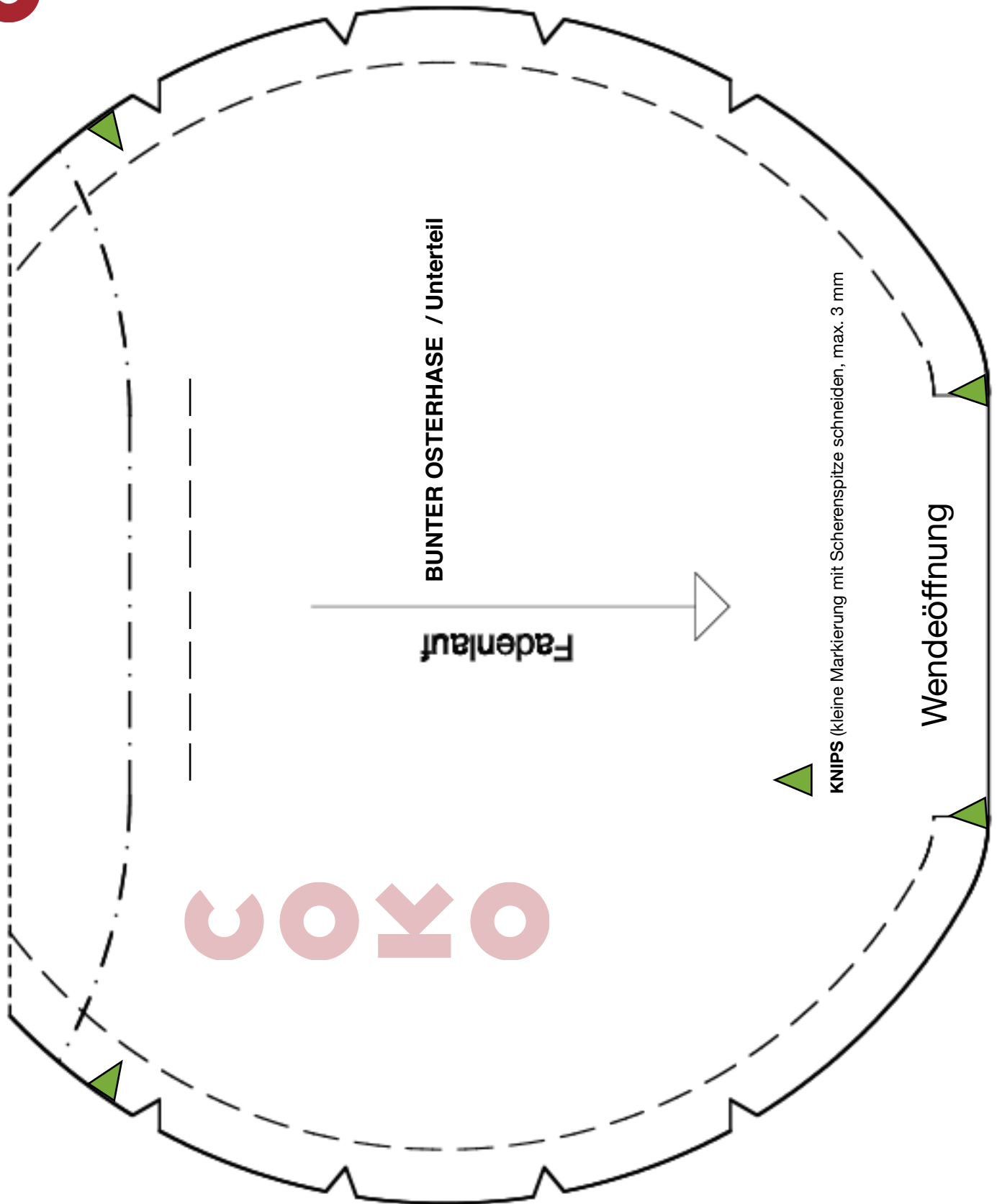
**Kleiner Hase** Vorder und -Rückenteil kantengleich rechts auf rechts aufeinanderlegen, eventuell stecken und mit 1cm NZ nähen. Beginne und beende die Naht am unteren Teil des Hasen und lasse eine Wendeöffnung von ca. 7 cm.

**NZ ein- und beschneiden**, anschließend wenden und mit Füllwatte füllen, Öffnung schließen wie beim großen Hasen.





**BUNTER OSTERHASE**



**BUNTER OSTERHASE**

